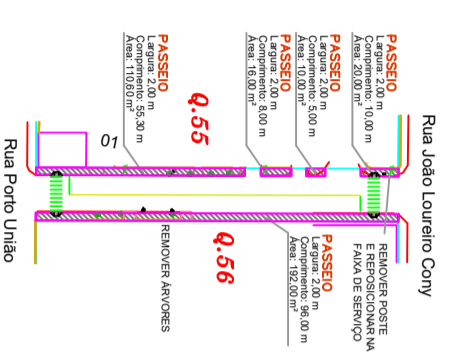
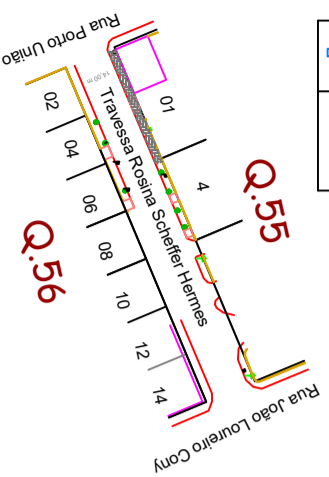
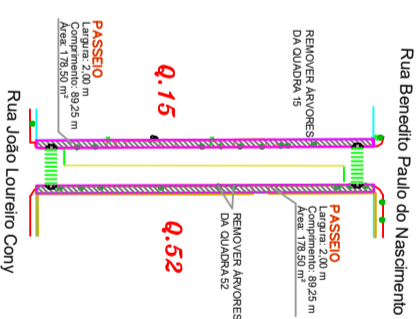
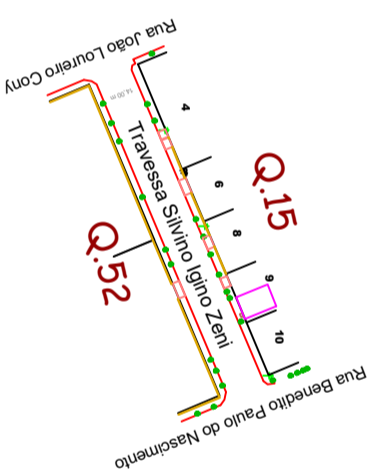
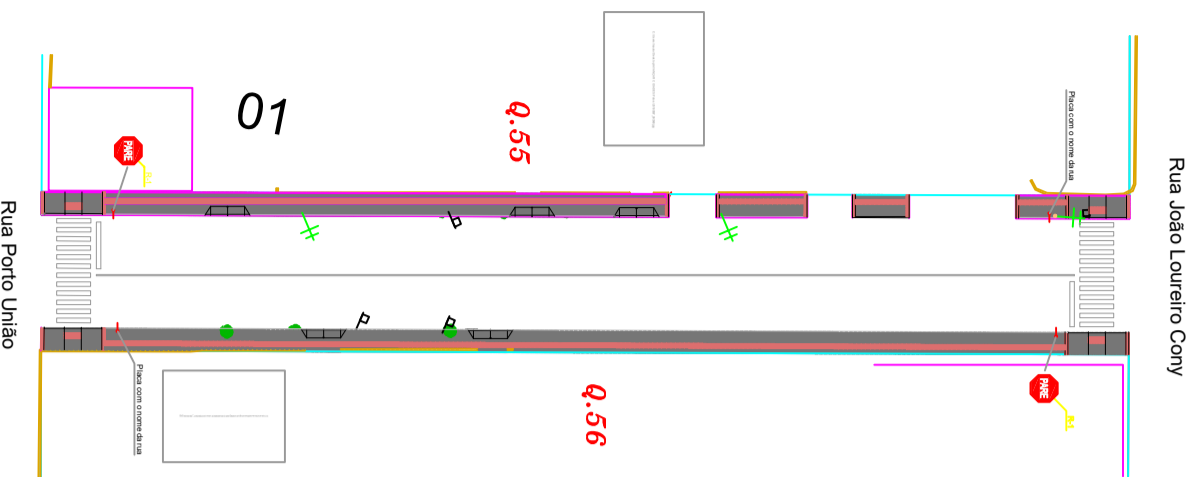


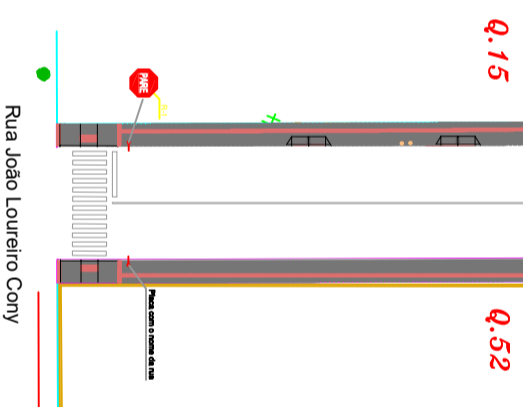
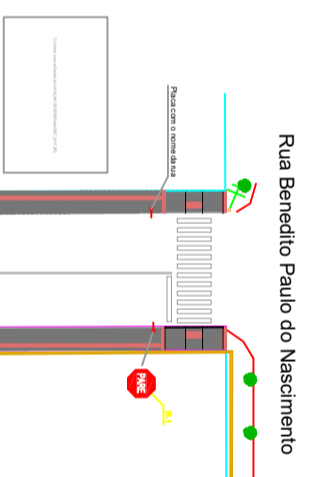
	Limite de terreno
	Limite de faixa de serviço
	Limite de passeio
	Limite de faixa de arborização
	Limite de faixa de estacionamento
	Árvore de rua
	Árvore de sombra
	Árvore de sombra



Trav. Rosina Scheffer Hermes  
Escala: 1:1.000



Trav. Silvano Igino Zeni  
Escala: 1:1.000



Proprietário:	Município de águas de Chapicó	Data:	Maio/2018
Endereço da obra:	Diversas Ruas: Águas de Chapicó - SC	Projetista:	Isaura
Projeto:	Pavimentação Asfáltica e Passeio Público	Área:	
Conteúdo da prancha:	-Planta Baixa Situação Atual - Trav. Rosina Scheffer Hermes -Planta Baixa Execução - Trav. Rosina Scheffer Hermes -Planta Baixa Situação Atual - Trav. Silvano Igino Zeni -Planta Baixa Execução - Trav. Silvano Igino Zeni	Escala:	
		Indicada:	12/32

Isaura Müller - CREAS/SC 1132477 Responsável Técnico	Município de Águas de Chapicó Proprietário
---	---