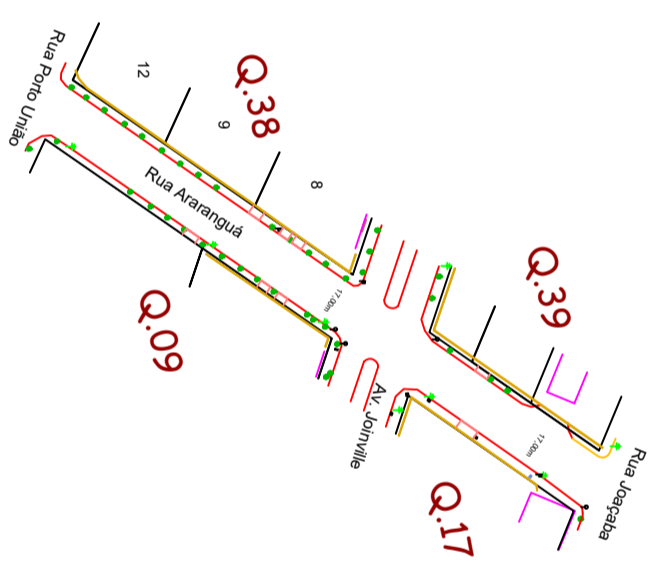
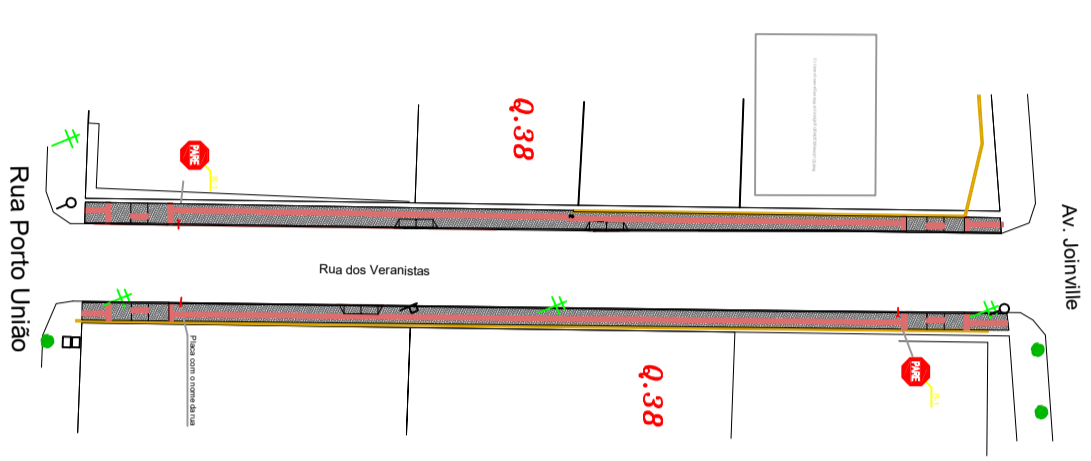
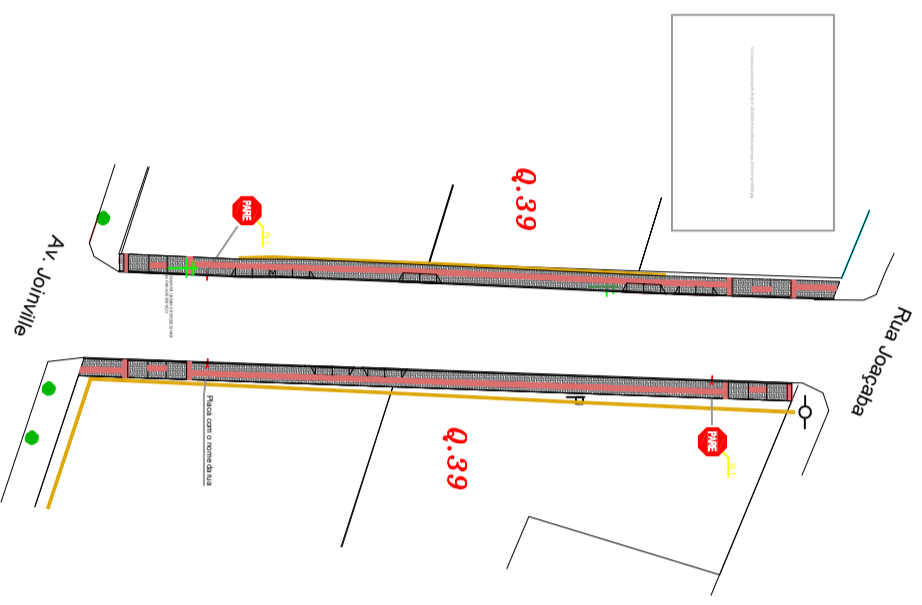
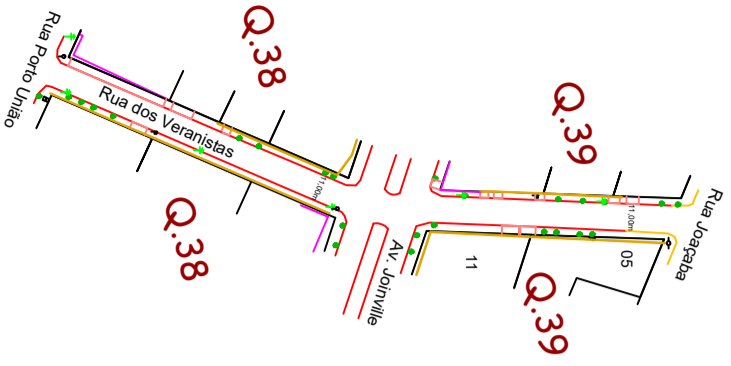
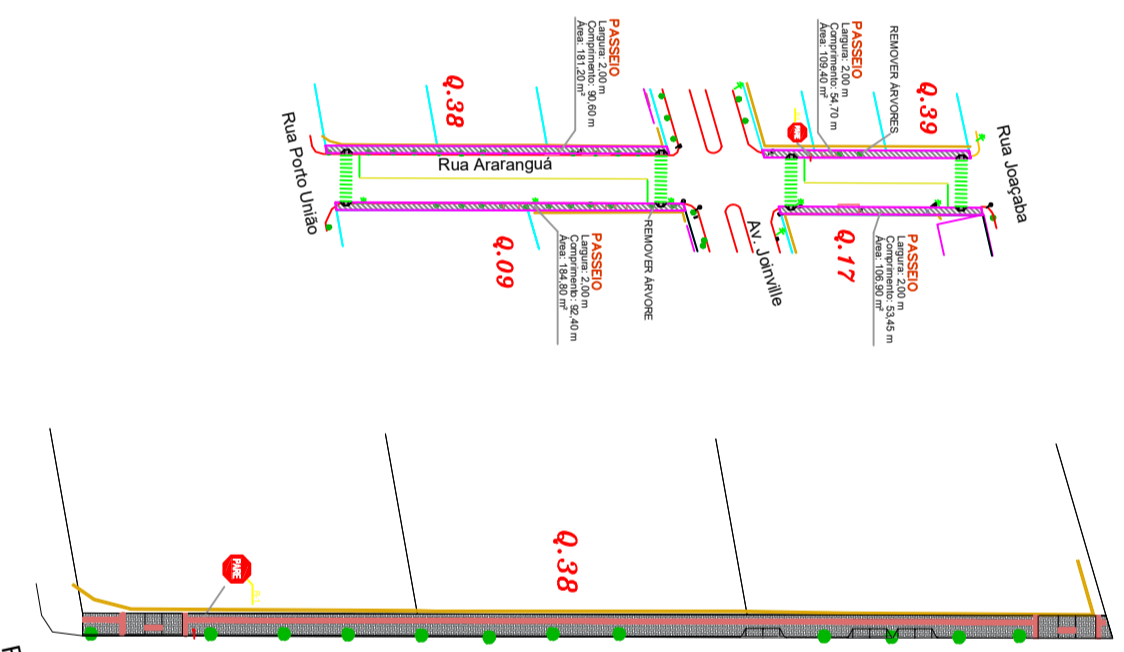
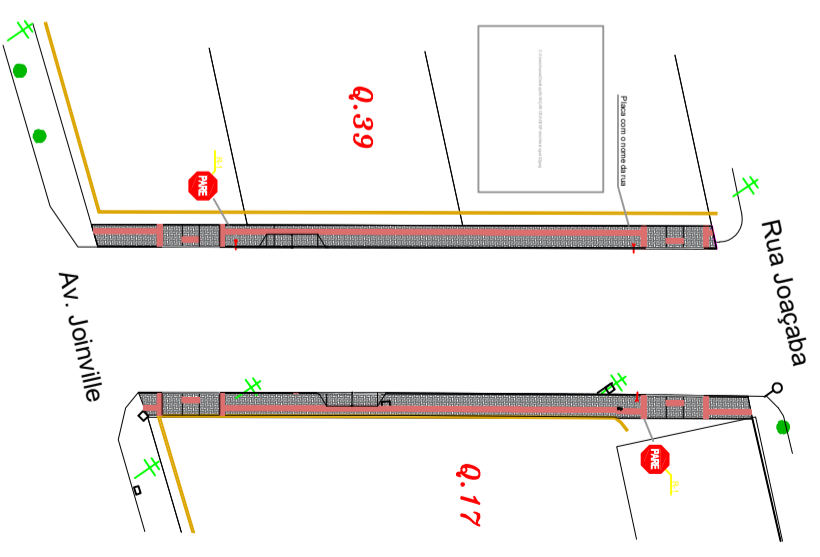


	Limite de terreno
	Limite de loteamento
	Limite de lote
	Limite de loteamento
	Limite de loteamento
	Limite de loteamento
	Limite de loteamento
	Limite de loteamento
	Limite de loteamento
	Limite de loteamento



Rua Araranguá
Escala: 1:1.000



Proprietário:	Município de Águas de Chapadô	Data:	Julho/2018
Endereço da obra:	Diversas Ruas: Águas de Chapadô - SC	Projetista:	Isaura
Projeto:	Pavimentação Asfáltica e Passeio Público	Prévia:	
Conteúdo da prancha:	- Planta Situa Situação Atual - Rua dos Veranistas - Planta Situa Situação Atual - Rua dos Veranistas - Planta Situa Situação Atual - Rua Araranguá - Planta Situa Situação Atual - Rua Araranguá	Escala:	
		Indicada:	23/32
Isaura Müller - CREA/SC 1132477	Responsável Técnico		Município de Águas de Chapadô - Proprietário

Rua dos Veranistas
Escala: 1:1.000