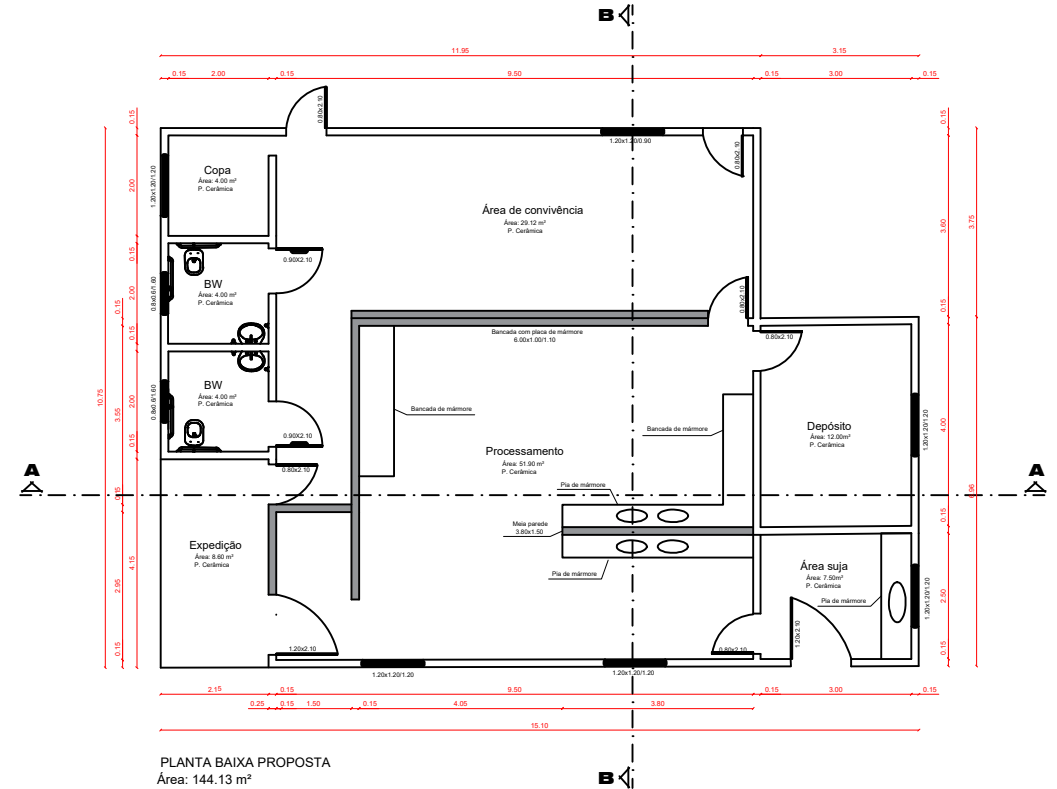
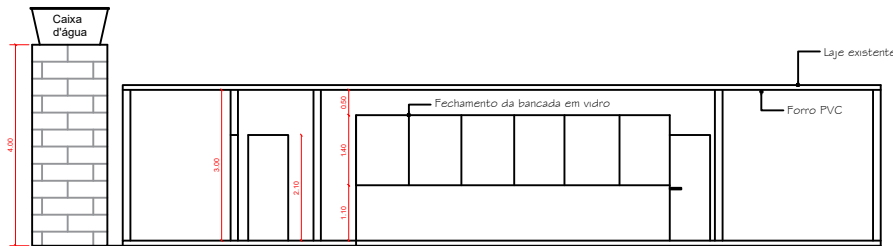


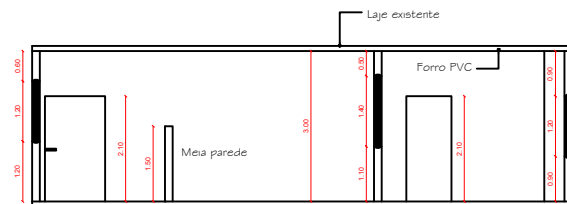
PLANTA BAIXA EXISTENTE
Área: 144.13 m²



PLANTA BAIXA PROPOSTA
Área: 144.13 m²



CORTE AA



CORTE BB

MUNICÍPIO DE ÁGUAS DE CHAPECÓ		
Descrição Obra/Serviço: Cozinha Didática	Data: Maio/ 2022	
Endereço Obra/Serviço: Bairro Novo Horizonte - Águas de Chapecó/SC	Escala: 1:75	
Conteúdo: Planta Baixa e Cortes	Área (m ²): 144,13	
	Prancha: 01/04	
Município de Águas de Chapecó: LEONIR ANTÔNIO HENTGES Prefeito Municipal	Responsável Técnico: ALINE DEZORDI CASARIN Engenheira Civil - CREA/SC 159.529-0	