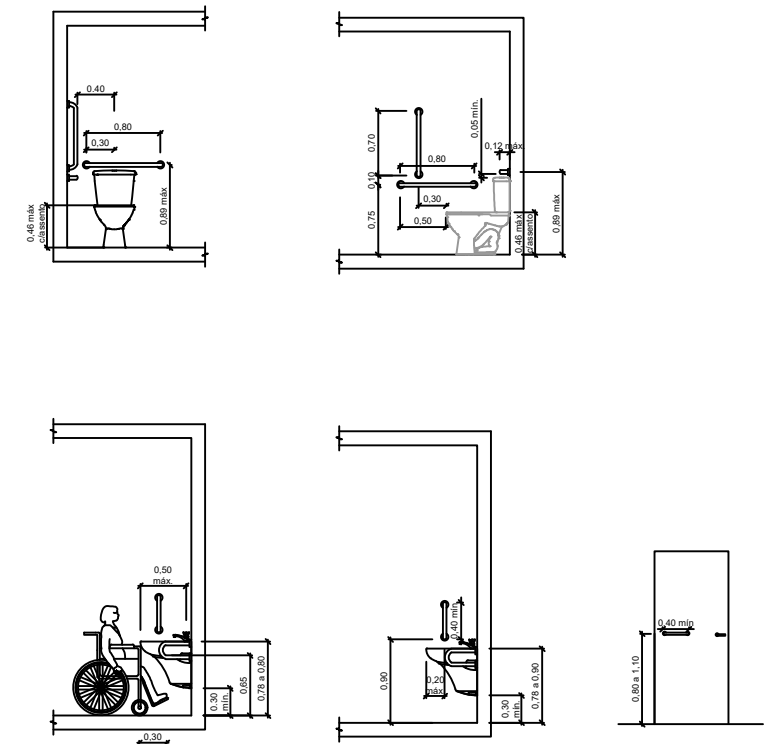
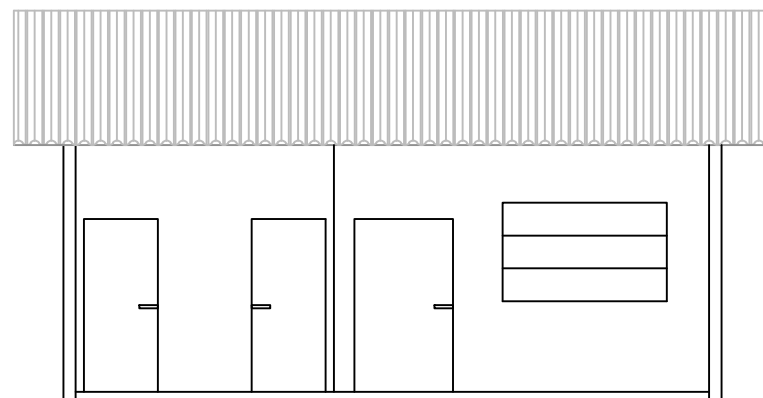


PLANTA COBERTURA



DETALHAMENTO BANHEIROS



FACHADA

MUNICÍPIO DE ÁGUAS DE CHAPECÓ	
Descrição Obra/Serviço:	Cozinha Campo Municipal
Endereço Obra/Serviço:	Rua Criciúma, Bairro São Cristóvão - Águas de Chapecó/SC
Conteúdo:	Planta Cobertura, Fachada e Detalhamento
Município de Águas de Chapecó:	Responsável Técnico:
LEONIR ANTÔNIO HENTGES Prefeito Municipal	ALINE DEZORDI CASARIN Engenheira Civil - CREA/SC 159.529-0
Data:	Maio/ 2022
Escala:	1:75
Área (m²):	56,00
Prancha:	02/02