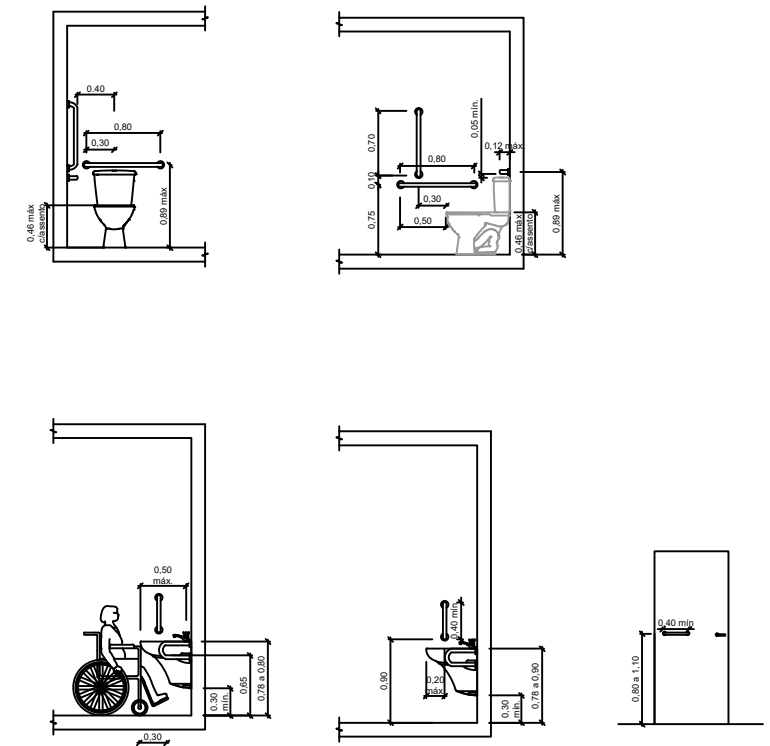
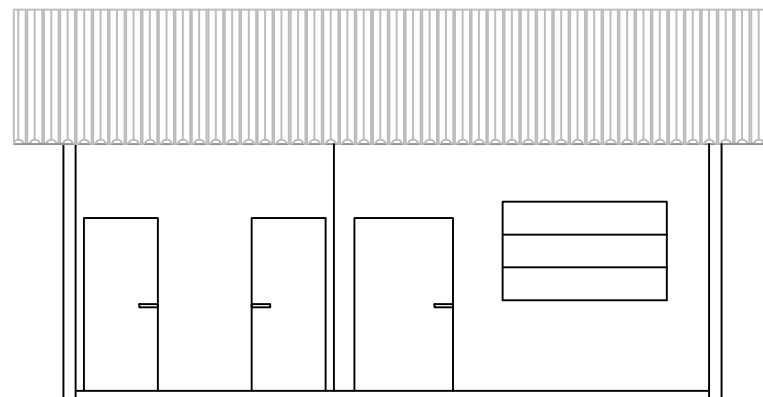


PLANTA COBERTURA



DETALHAMENTO BANHEIROS



FACHADA

MUNICÍPIO DE ÁGUAS DE CHAPECÓ	
Descrição Obra/Serviço: Copa/Cozinha Maidana	Data: Maio/ 2022
Endereço Obra/Serviço: Linha Maidana - Águas de Chapecó/SC	Escala: 1:75
Conteúdo: Planta Cobertura, Fachada e Detalhamento	Área (m²): 56,00
Município de Águas de Chapecó:	Prancha: 02/02
LEONIR ANTÔNIO HENTGES Prefeito Municipal	ALINE DEZORDI CASARIN Engenheira Civil - CREA/SC 159.529-0