

BARRACÃO DE MÁQUINAS

ELÉTRICO

LEGENDA:

- Fiação: neutro, fase, terra e retorno
- Tomada média 600VA (a 130cm piso acabado)
- Tomada média 100VA (a 130cm piso acabado)
- Tomada alta 100VA (a 220cm piso acabado)
- Interruptor simples dois módulos
- Quadro de distribuição

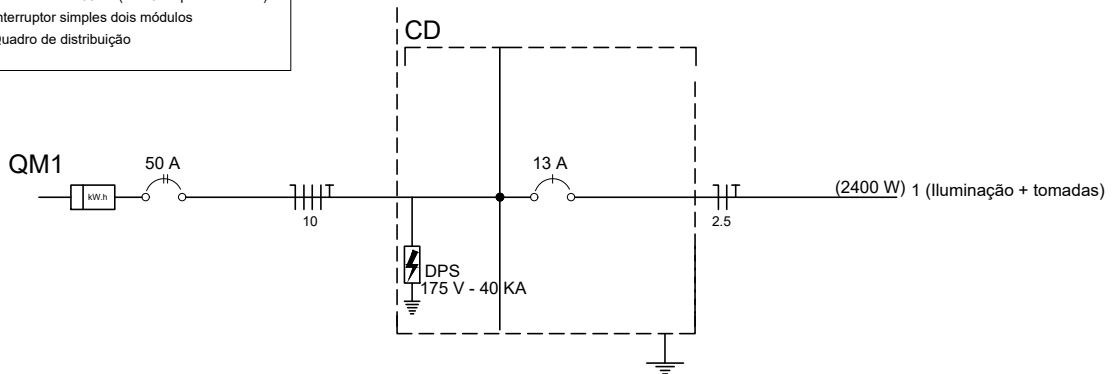


DIAGRAMA UNIFILAR

MUNICÍPIO DE ÁGUAS DE CHAPECÓ		Data: julho/2022
Descrição Obra/Serviço: BARRACÃO DE MÁQUINAS		Escala: 1:100
Endereço Obra/Serviço: Linha Maidana		Área (m²): 128,00
Conteúdo: Projeto Elétrico		Desenhista Caroline Leal Faccin
		Prancha: 06/07
Município de Águas de Chapecó: LEONIR ANTÔNIO HENTGES Prefeito Municipal	Responsável Técnico: ALINE DEZORDI CASARIN Engenheira Civil - CREA/SC 159529-0	