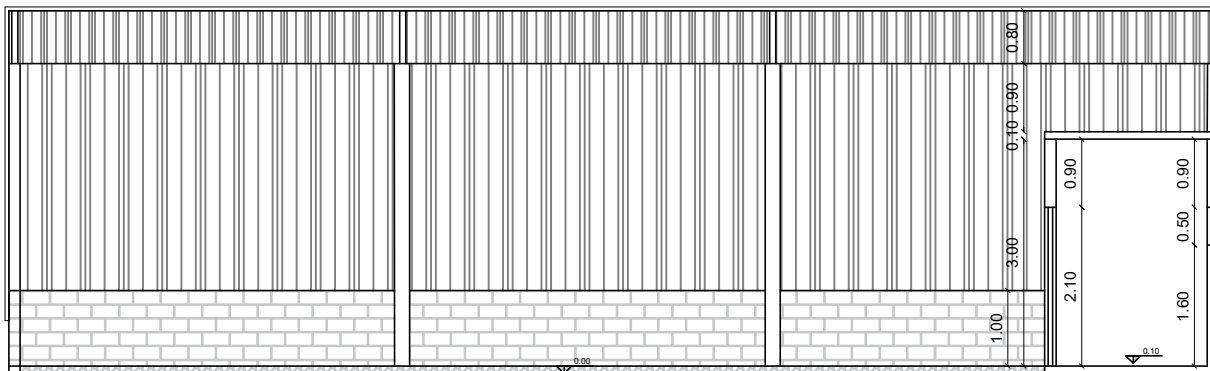


PLANTA BAIXA



CORTE-AA

MUNICÍPIO DE ÁGUAS DE CHAPECÓ		Data: julho/2022
Descrição Obra/Serviço: BARRACÃO DE MÁQUINAS		Escala: 1:100
Endereço Obra/Serviço: Linha Maidana		Área (m ²): 128,00
Conteúdo: Planta de Localização		Desenhista Caroline Leal Faccin
		Prancha: 03/07
Município de Águas de Chapecó: LEONIR ANTÔNIO HENTGES Prefeito Municipal	Responsável Técnico: ALINE DEZORDI CASARIN Engenheira Civil - CREA/SC 159529-0	