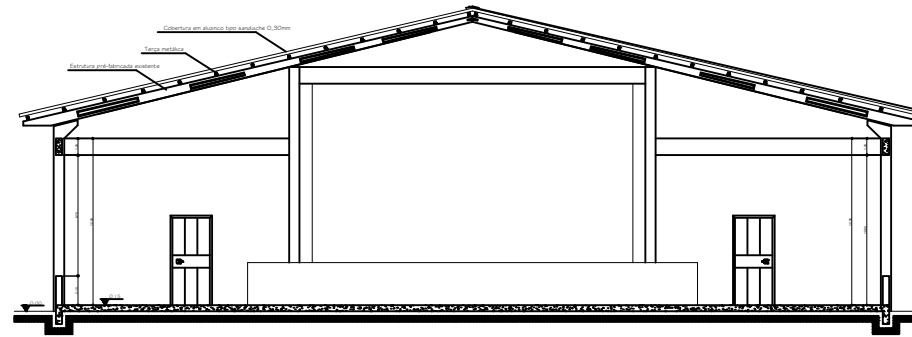
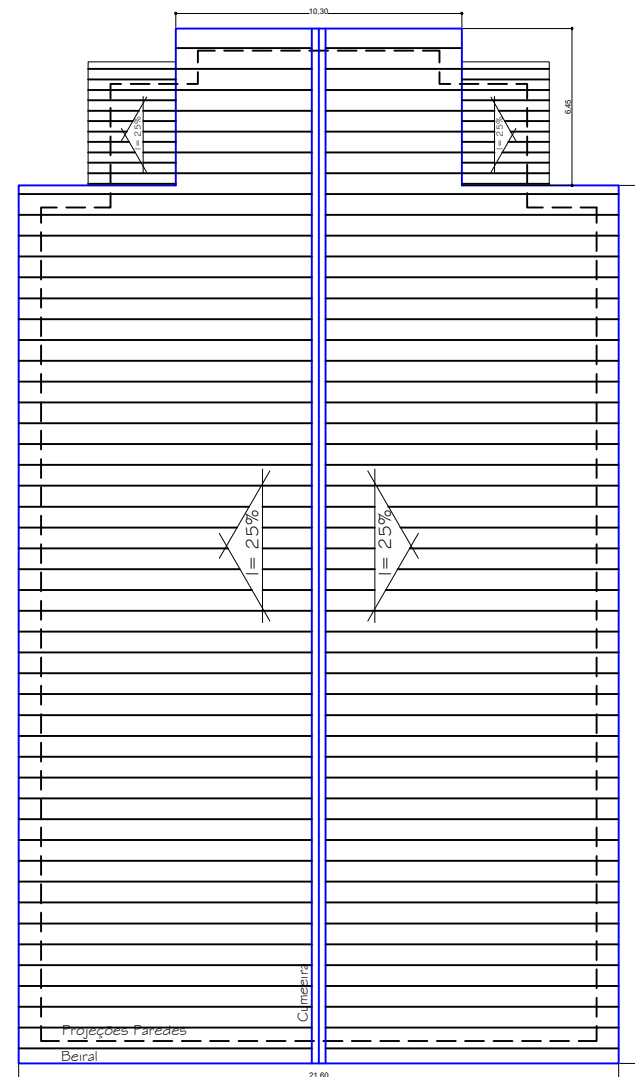


PLANTA BAIXA
A: 677,19 m²



CORTE AA'
ESCALA 1:100



COBERTURA

MUNICÍPIO DE ÁGUAS DE CHAPECÓ		Data:	maio/2022
Descrição Obra/Serviço:		Escala:	sem escala
COBERTURA DO CENTRO DE EVENTOS		Área (m ²):	677,19
Endereço Obra/Serviço:		Desenhista:	Caroline Leal Facchin
Av. Florianópolis, Centro		Prancha:	01/02
Conteúdo:		Município de águas de Chapecó:	Responsavel Técnico:
Planta baixa e cobertura		LEONIR ANTÔNIO HENTGES Prefeito Municipal	ALINE DEZORDI CASARIN Engenheira Civil - CREA/SC 159529-0