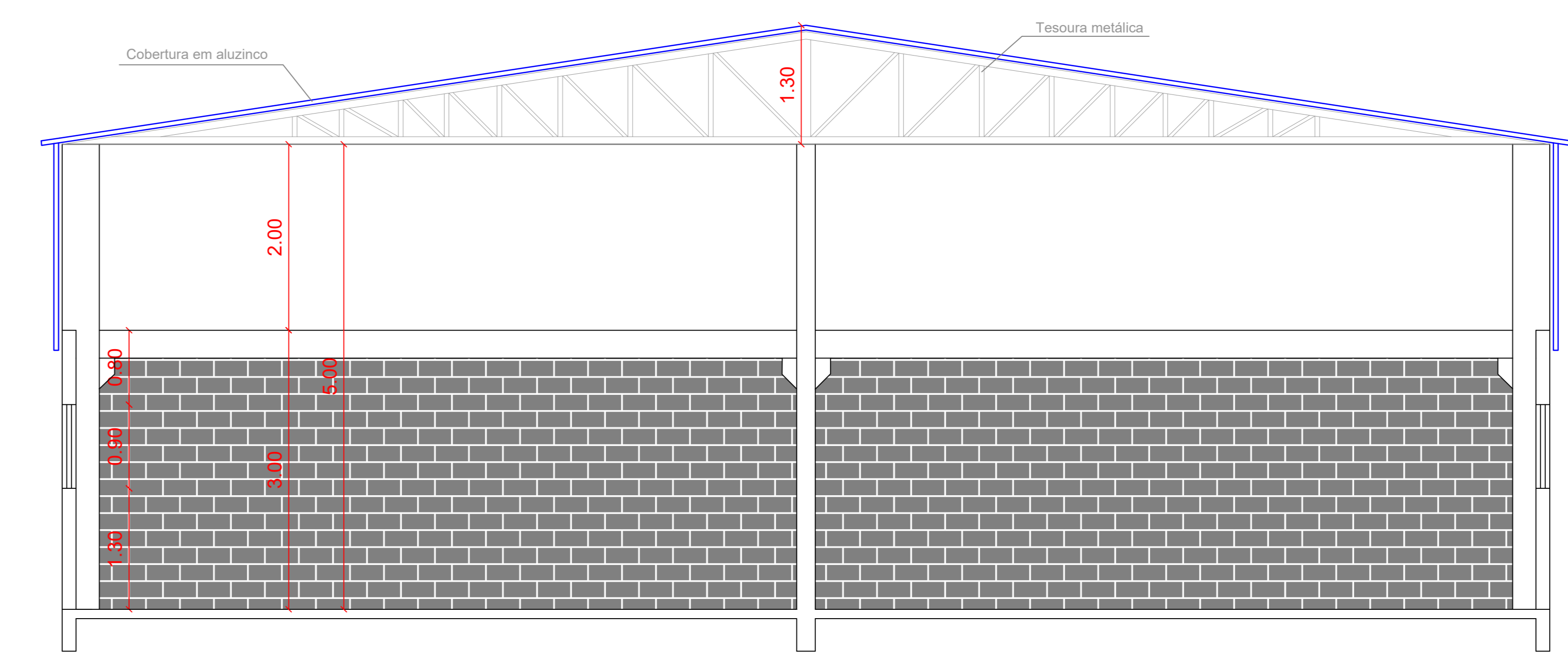
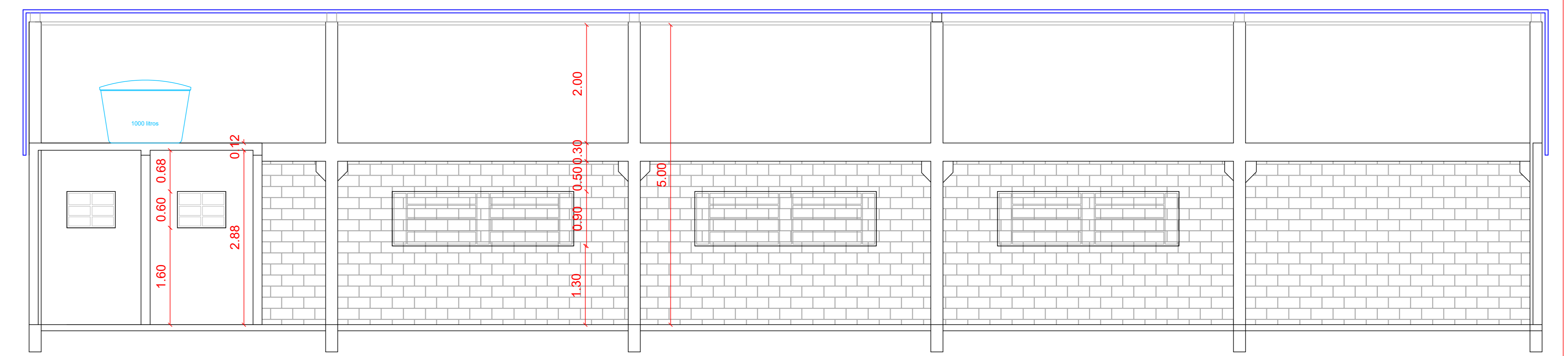


**PLANTA BAIXA**  
A=400m<sup>2</sup>



<b>MUNICÍPIO DE ÁGUAS DE CHAPECÓ</b>		Data:	Maio/2024
Descrição Obra/Serviço: <b>PAVILHÃO INDUSTRIAL</b>		Escala:	1:50
Endereço Obra/Serviço: Área industrial SC-283, Linha Gramados		Área (m <sup>2</sup> ):	400,00
Conteúdo: Planta baixa e Cortes		Desenhista:	Caroline Leal Faccin
Município de Águas de Chapecó:		Prancha:	04/08
LEONIR ANTÔNIO HENTGES Prefeito Municipal		Responsável Técnico: CAROLINE LEAL FACFIN CREA/SC 202548-0	